




# TECHNICAL DATA SHEET

## Litefield O4 green/brown

### General information

Größenreiche	
• EU	36 - 47
• UK	3.5 - 12
• US	4 - 14
Die Testergebnisse in diesem technischen Datenblatt sind ausgeführt worden in Größe EU 42, UK 8, US 9	
Gewicht / Paar	
• Safety level: Nicht sicherheitsgerichtet	± 1 420 g
Farbes	
	
grün - braun	

### Schaft

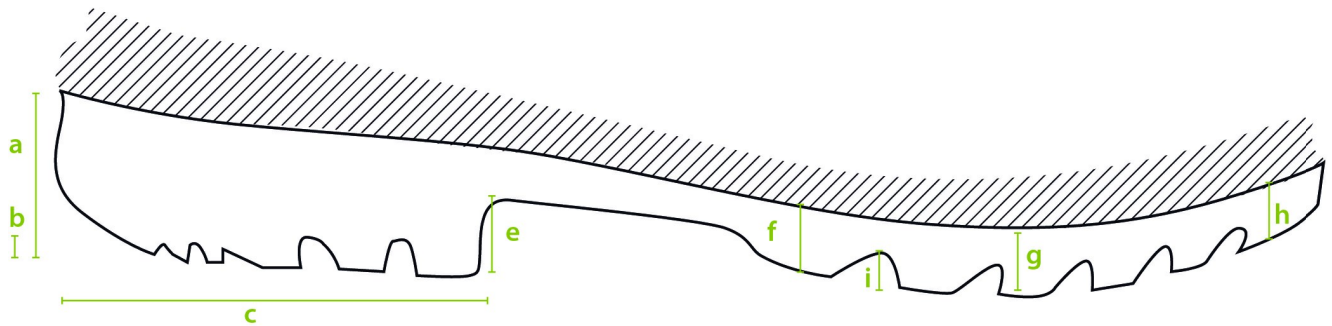
A. Abmessungen	
• Höhe	outer measure: 42,5 cm
• Fußlänge	outer measure: 30,0 cm
	inner measure: 28,1 cm
B. Dicke	
• Oberrand	2,1 - 2,4 mm
• Wade	2,5 - 2,8 mm
• Schienbein	2,2 - 3,0 mm
• Knöchel	2,4 - 3,5 mm
• Ferse	2,6 - 4,6 mm
C. Material	
	NEOTANE (proprietäre Polyurethan-Mischung)

<b>D. Dichtigkeit</b>		
	0,65 - 0,70 g/ml	
<b>E. Zugfestigkeit</b>		
(incl. lining)	10 ± 2 N/mm <sup>2</sup>	
<b>F. Bruchdehnung</b>		
(incl. lining)	600 +/- 100%	
<b>G. Härte</b>		
	43 +/- 2 Sh A	
<b>H. Zerreifestigkeit</b>		
(incl. lining) N/mm	10,0 ± 2,0 N/mm	
<b>I. lterung</b>		
(incl. lining)	<b>7 Tage bei 70 °C</b>	<b>14 Tage bei 70 °C</b>
• Zugfestigkeit	11,6 Mpa	9,0 Mpa
• Bruchdehnung	580 ± 20%	600 ± 20%
• Zerreifestigkeit	11,4 N/mm	9,0 N/mm
<b>J. Chemische Bestndigkeit</b>		
	<a href="#">see detailed list</a>	
<b>K. Umgebungstemperatur</b>		
• Maximum	± 100 °C	
• Minimum	Klte isolierend bis -20 °C	

## Futter

<b>A. Material</b>	
	PU Coating auf Tricot
<b>B. Naht</b>	
	Gesteppte Nhte

## Sohlenprofil



### A. Abmessungen

• Ferse		
• Dicke	(a)	24,0 mm
• Profiltiefe	(b)	7,8 mm
• Länge	(c)	84,3 mm
• Breite		73,3 mm
• Zwischenfuß		
• Höhe	(e)	14,5 mm
• Leiterstehhilfe		2,6 mm
• Sohle		
• Dicke	(f)	18,8 mm
	(g)	13,0 mm
	(h)	13,0 mm
• Profiltiefe	(i)	5,9 mm

### B. Material

NEOTANE (proprietäre Polyurethan-Mischung)

### C. Dichtigkeit

0,65 - 0,70 g/ml

### D. Mechanische Eigenschaften

Siehe Schaft (E)-(F)-(H)

### E. Energie - Absorption der Ferse

20 J (requirement  $\geq$  20 J)

### F. Antistatik

dry:  $1 \times 10^8$  -  $1 \times 10^9$  Ohm

wet:  $1 \times 10^7$  -  $1 \times 10^9$  Ohm

<b>G. Abrieb</b>	
	50 mm <sup>3</sup>
<b>H. Härte</b>	
	60 +/- 10 Sh A
<b>I. Chemische Beständigkeit</b>	
	<a href="#">see detailed list</a>

## Zubehör

<b>Einlegesohle</b>		
Drei Schichten		
• Obere Schicht	gewebtes Textil	
• Farbe	grün	
• Dicke	0,70 mm	
• Zwischenschicht	Nadelfilz	
• Farbe	cyanblau	
• Dicke	3,0 mm	
• Untere Schicht	Gel-Latex	
• Farbe	schwarz	
• Dicke	1,0 mm	
<b>Waschbar auf 30°C</b>		