




TECHNICAL DATA SHEET

StepliteX ThermoProtec S5 green/black

General information

Größenreiche	
• EU	37 - 48
• UK	4 - 13
• US	5 - 15
Die Testergebnisse in diesem technischen Datenblatt sind ausgeführt worden in Größe EU 42, UK 8, US 9	
Gewicht / Paar	
• Safety level: Nichtmetallische Zehenkappe & Zwischensohle	± 2 120 g
Farbes	
	
grün - schwarz	

Schaft

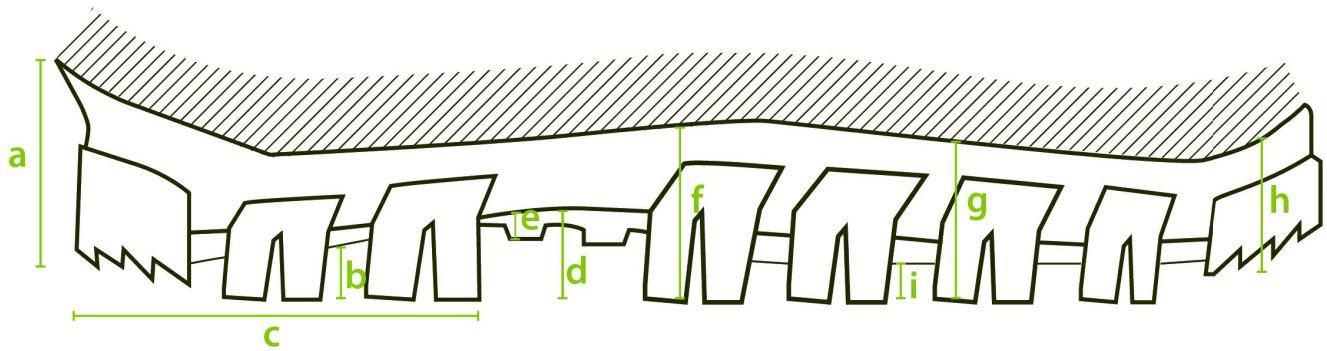
A. Abmessungen	
• Höhe	outer measure: 36,5 - 39,5 cm
	cutting edge: 27,0 - 29,5 cm
• Fußlänge	outer measure: 31,5 cm
	inner measure: 28,0 cm
B. Dicke	
• Oberrand	2,6 - 3,1 mm
• Wade	2,8 - 3,4 mm
• Schienbein	2,8 - 3,6 mm
• Knöchel	4,2 - 5,3 mm
• Ferse	5,6 - 6,0 mm

C. Material		
	NEOTANE (proprietäre Polyurethan-Mischung)	
D. Dichtigkeit		
	0,65 - 0,70 g/ml	
E. Zugfestigkeit		
(incl. lining)	10 ± 2 N/mm ²	
F. Bruchdehnung		
(incl. lining)	600 +/- 100%	
G. Härte		
	43 +/- 2 Sh A	
H. Zerreifestigkeit		
(incl. lining) N/mm	10,0 ± 2,0 N/mm	
I. lterung		
(incl. lining)	7 Tage bei 70 °C	14 Tage bei 70 °C
• Zugfestigkeit	11,6 Mpa	9,0 Mpa
• Bruchdehnung	580 ± 20%	600 ± 20%
• Zerreifestigkeit	11,4 N/mm	9,0 N/mm
J. Chemische Bestndigkeit		
	see detailed list	
K. Umgebungstemperatur		
• Maximum	± 100 °C	
• Minimum	Klte isolierend bis -40 °C	

Futter

A. Material	
	PU Coating auf Tricot
B. Naht	
	Geschweite und gesteppte Nhte

Sohlenprofil



A. Abmessungen

• Ferse

• Dicke	(a)	47,3 mm
• Profiltiefe	(b)	12,6 mm
• Länge	(c)	102,9 mm
• Breite		87,3 mm

• Zwischenfuß

• Höhe	(d)	15,8 mm
• Leiterstehhilfe	(e)	5,8 mm

• Sohle

• Dicke	(f)	43,1 mm
	(g)	33,7 mm
	(h)	26,0 mm
• Profiltiefe	(i)	6,7 mm

B. Material

NEOTANE (proprietäre Polyurethan-Mischung)

C. Dichtigkeit

0,65 - 0,70 g/ml

D. Mechanische Eigenschaften

Siehe Schaft (E)-(F)-(H)

E. Energie - Absorption der Ferse

40-50 J (requirement ≥ 20 J)

F. Antistatik

dry: $1 \times 10^8 - 1 \times 10^9$ Ohm





wet: $1 \times 10^7 - 1 \times 10^9$ Ohm

G. Abrieb	
	50 mm ³
H. Härte	
	60 +/- 10 Sh A
I. Prüfung der Rutschhemmung	
	SRC
J. Chemische Beständigkeit	
	see detailed list

Sicherheit

	Norm	Anforderung	Type	Resultat
Zehenschutzkappe und Sohle				
Durchtrittsichere Sohle	EN ISO 20345:2011	> 1100 N	Non-metallic	1100 N
Falltest (200J)	EN ISO 20345:2011	> 14,0 mm	Non-metallic	14,0 mm
Falltest (125J)	CSA Z195-14	> 12,7 mm	Non-metallic	21,5 mm
Falltest bei -18 °C (125J)	CSA Z195-14	> 12,7 mm	Non-metallic	28,1 mm
Kompressions widerstand der Kappe	EN ISO 20345:2011	> 14,0 mm	Non-metallic	18,0 mm
Kompressions widerstand der Kappe	ASTM F2413-18	> 12,7 mm	Non-metallic	20,8 mm
Breite der Zehenschutzkappe	outer measure: 48,0 mm			
Höhe der Zehenschutzkappe	outer measure: 95,0 mm			
Zehenschutzkappe	Komposit Material (wie Glassfiber)			

Zertifikat

	EN ISO 20345:2011 1908037-02-86
	EN ISO 20345:2011 AB0321/19224-01/E00-00
	CSA Z195-14 70048629
	ASTM F2413-18 70048629

Zubehör

Fußbett

Zwei Schichten

• Obere Schicht	Gewebtes Textil
• Farbe	schwarz
• Dicke	0,70 mm
• Untere Schicht	PU Schaum
• Farbe	schwarz
• Dicke	3,0 - 7,0 mm



Waschbar auf 30°C