




# TECHNICAL DATA SHEET

## Thermolite IceShield S5 green/black

### General information

Größenreiche	
• EU	39 - 47
• UK	6 - 12
• US	6 - 14
Die Testergebnisse in diesem technischen Datenblatt sind ausgeführt worden in Größe EU 42, UK 8, US 9	
Gewicht / Paar	
• Safety level: Stahl-Zehenkappe & Zwischensohle	± 2 840 g
Farbes	
	
grün - schwarz	

### Schaft

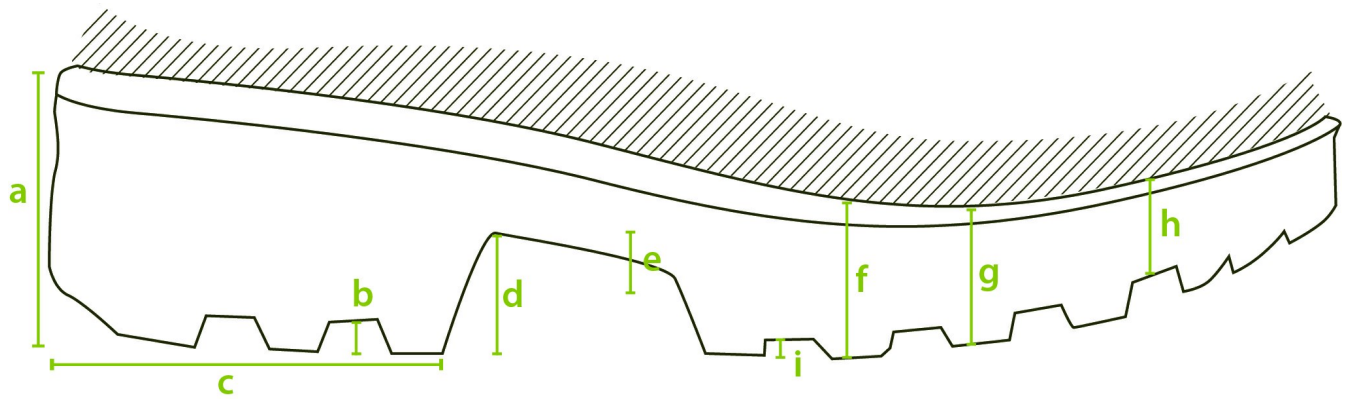
A. Abmessungen	
• Höhe	outer measure: 40,0 cm
• Fußlänge	outer measure: 31,0 cm
	inner measure: 28,0 cm
B. Dicke	
• Oberrand	4,5 mm
• Wade	7,6 - 8,4 mm
• Schienbein	6,1 - 9,0 mm
• Knöchel	11,7 mm
• Ferse	12,9 - 13,1 mm
C. Material	
	NEOTANE (proprietäre Polyurethan-Mischung)

D. Dichtigkeit		
	0,55 - 0,60 g/ml	
E. Zugfestigkeit		
(incl. lining)	10 ± 2 N/mm <sup>2</sup>	
F. Bruchdehnung		
(incl. lining)	600 +/- 100%	
G. Härte		
	43 +/- 2 Sh A	
H. Zerreifestigkeit		
(incl. lining) N/mm	10,0 ± 2,0 N/mm	
I. lterung		
(incl. lining)	7 Tage bei 70 °C	14 Tage bei 70 °C
• Zugfestigkeit	11,6 Mpa	9,0 Mpa
• Bruchdehnung	580 ± 20%	600 ± 20%
• Zerreifestigkeit	11,4 N/mm	9,0 N/mm
J. Chemische Bestndigkeit		
	<a href="#">see detailed list</a>	
K. Umgebungstemperatur		
• Maximum	± 100 °C	
• Minimum	Klte isolierend bis -50 °C	

## Futter

A. Material	
	PU Coating auf Tricot
B. Naht	
	Geschweite und gesteppte Nhte

## Sohlenprofil



### A. Abmessungen

#### • Ferse

• Dicke	(a)	55,0 mm
• Profiltiefe	(b)	10,0 mm
• Länge	(c)	99,0 mm
• Breite		99,0 mm

#### • Zwischenfuß

• Höhe	(d)	29,0 mm
• Leiterstehhilfe	(e)	1,8 mm

#### • Sohle

• Dicke	(f)	30,8 mm
	(g)	29,5 mm
	(h)	18,0 mm
• Profiltiefe	(i)	5,0 mm

### B. Material

NEOTANE (proprietäre Polyurethan-Mischung)

### C. Dichtigkeit

0,55 - 0,60 g/ml

### D. Mechanische Eigenschaften

Siehe Schaft (E)-(F)-(H)

### E. Energie - Absorption der Ferse

60-70 J (requirement  $\geq$  20 J)

### F. Antistatik

dry:  $1 \times 10^8$  -  $1 \times 10^9$  Ohm



wet:  $1 \times 10^7$  -  $1 \times 10^9$  Ohm

<b>G. Abrieb</b>	
	50 mm <sup>3</sup>
<b>H. Härte</b>	
	60 +/- 10 Sh A
<b>I. Prüfung der Rutschhemmung</b>	
	SRC
<b>J. Chemische Beständigkeit</b>	
	<a href="#">see detailed list</a>

## Sicherheit

	Norm	Anforderung	Type	Resultat
<b>Zehenschutzkappe und Sohle</b>				
Durchtrittsichere Sohle	EN ISO 20345:2011	> 1100 N	Metallic	1503 N
Falltest (200J)	EN ISO 20345:2011	> 14,0 mm	Metallic	14,5 mm
Kompressions widerstand der Kappe	EN ISO 20345:2011	> 14,0 mm	Metallic	15,0 mm
Breite der Zehenschutzkappe	outer measure: 48,0 mm			
Höhe der Zehenschutzkappe	outer measure: 95,0 mm			
Zehenschutzkappe	Stahl			

## Zertifikat

	EN ISO 20345:2011 2001587-02-86
	EN ISO 20345:2011 AB0321/19223-01/E00-00

## Zubehör

### Fußbett

Zwei Schichten

• Obere Schicht	Gewebtes Textil
• Farbe	schwarz
• Dicke	0,70 mm
• Untere Schicht	PU Schaum
• Farbe	schwarz
• Dicke	3,0 - 7,0 mm



**Washbar auf 30°C**