




# TECHNICAL DATA SHEET

## Litefield O4 green/brown

### General information

Tallas	
• EU	36 - 47
• UK	3.5 - 12
• US	4 - 14
Los resultados de los tests en esta ficha técnica han sido realizados en las tallas EU 42, UK 8, US 9.	
Peso / Par	
• Safety level: Sin seguridad	± 1 420 g
Colores	
	
verde - marrón	

### Caña

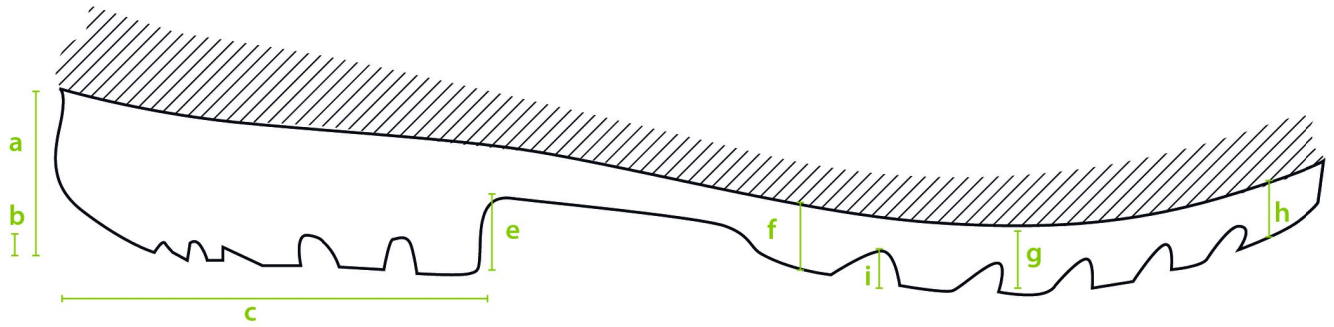
A. Dimensiones	
• Altura	outer measure: 42,5 cm
• Largo del pie	outer measure: 30,0 cm
	inner measure: 28,1 cm
B. Grosor	
• Borde superior	2,1 - 2,4 mm
• Pantorrilla	2,5 - 2,8 mm
• Tibia	2,2 - 3,0 mm
• Tobillo	2,4 - 3,5 mm
• Talón	2,6 - 4,6 mm
C. Materia prima	
	NEOTANE (compuesto de poliuretano patentado)

<b>D. Densidad</b>		
	0,65 - 0,70 g/ml	
<b>E. Resistencia al estiramiento</b>		
(incl. lining)	10 ± 2 N/mm <sup>2</sup>	
<b>F. Elasticidad</b>		
(incl. lining)	600 +/- 100%	
<b>G. Dureza</b>		
	43 +/- 2 Sh A	
<b>H. Resistencia al desgarre</b>		
(incl. lining) N/mm	10,0 ± 2,0 N/mm	
<b>I. Envejecimiento</b>		
(incl. lining)	<b>7 días a 70 °C</b>	<b>14 días a 70 °C</b>
• Resistencia al estiramiento	11,6 Mpa	9,0 Mpa
• Elasticidad	580 ± 20%	600 ± 20%
• Resistencia al desgarre	11,4 N/mm	9,0 N/mm
<b>J. Resistencia química</b>		
	<a href="#">see detailed list</a>	
<b>K. Temperatura ambiente</b>		
• Maximum	± 100 °C	
• Minimum	Aislamiento térmico hasta -20 °C	

## Forro

<b>A. Material</b>	
	Revestimiento de PU sobre tejido de poliéster
<b>B. Costura</b>	
	Costuras de punto

## Perfil de suela



### A. Dimensiones

• Talón		
• Grosor	(a)	24,0 mm
• Profundidad del perfil	(b)	7,8 mm
• Largo	(c)	84,3 mm
• Anchura		73,3 mm
• Mitad del pie		
• Altura	(e)	14,5 mm
• Crampón antideslizante para escaleras		2,6 mm
• Suela		
• Grosor	(f)	18,8 mm
	(g)	13,0 mm
	(h)	13,0 mm
• Profundidad del perfil	(i)	5,9 mm

### B. Materia prima

NEOTANE (compuesto de poliuretano patentado)

### C. Densidad

0,65 - 0,70 g/ml

### D. Características mecánicas

Ver caña (E)-(F)-(H)

### E. Absorción de choques en el tacón

20 J (requirement  $\geq$  20 J)

### F. Antiestática

dry:  $1 \times 10^8$  -  $1 \times 10^9$  Ohm

wet:  $1 \times 10^7$  -  $1 \times 10^9$  Ohm

<b>G. Abrasión</b>	
	50 mm <sup>3</sup>
<b>H. Dureza</b>	
	60 +/- 10 Sh A
<b>I. Resistencia química</b>	
	<a href="#">see detailed list</a>

## Accesorios

<b>Plantilla</b>		
Tres capas		
• Capa superior	tejido textil	
• Color	verde	
• Grosor	0,70 mm	
• Capa intermedia	fieltro de aguja	
• Color	azul turquesa	
• Grosor	3,0 mm	
• Capa inferior	gel de látex	
• Color	negro	
• Grosor	1,0 mm	
<b>Lavable a 30°C</b>		