



TECHNICAL DATA SHEET

StepliteX ThermoProtec S4 white/blue

General information

Tallas	
• EU	37 - 48
• UK	4 - 13
• US	5 - 15
Los resultados de los tests en esta ficha técnica han sido realizados en las tallas EU 42, UK 8, US 9.	
Peso / Par	
• Safety level: Puntera no metálica	± 1 984 g
Colores	
	
blanco - azul	

Caña

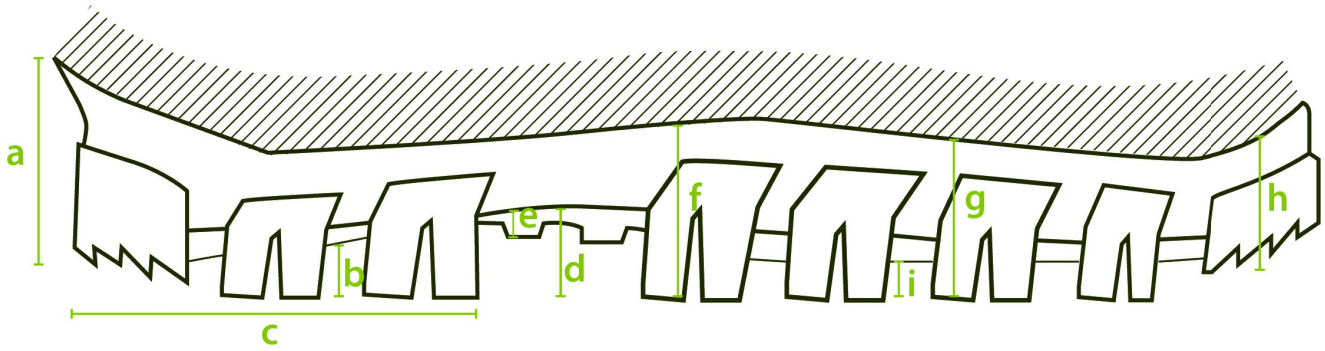
A. Dimensiones	
• Altura	outer measure: 36,5 - 39,5 cm
	cutting edge: 27,0 - 29,5 cm
• Largo del pie	outer measure: 31,5 cm
	inner measure: 28,0 cm
B. Grosor	
• Borde superior	2,6 - 3,1 mm
• Pantorrilla	2,8 - 3,4 mm
• Tibia	2,8 - 3,6 mm
• Tobillo	4,2 - 5,3 mm
• Talón	5,6 - 6,0 mm
C. Materia prima	
	NEOTANE (compuesto de poliuretano patentado)

D. Densidad		
	0,65 - 0,70 g/ml	
E. Resistencia al estiramiento		
(incl. lining)	10 ± 2 N/mm ²	
F. Elasticidad		
(incl. lining)	600 +/- 100%	
G. Dureza		
	43 +/- 2 Sh A	
H. Resistencia al desgarre		
(incl. lining) N/mm	10,0 ± 2,0 N/mm	
I. Envejecimiento		
(incl. lining)	7 días a 70 °C	14 días a 70 °C
• Resistencia al estiramiento	11,6 Mpa	9,0 Mpa
• Elasticidad	580 ± 20%	600 ± 20%
• Resistencia al desgarre	11,4 N/mm	9,0 N/mm
J. Resistencia química		
	see detailed list	
K. Temperatura ambiente		
• Maximum	± 100 °C	
• Minimum	Aislamiento térmico hasta -40 °C	

Forro

A. Material	
	Revestimiento de PU sobre tejido de poliéster
B. Costura	
	Costuras soldadas y de punto

Perfil de suela



A. Dimensiones

• Talón

• Grosor	(a)	47,3 mm
• Profundidad del perfil	(b)	12,6 mm
• Largo	(c)	102,9 mm
• Anchura		87,3 mm

• Mitad del pie

• Altura	(d)	15,8 mm
• Crampón antideslizante para escaleras	(e)	5,8 mm

• Suela

• Grosor	(f)	43,1 mm
	(g)	33,7 mm
	(h)	26,0 mm
• Profundidad del perfil	(i)	6,7 mm

B. Materia prima

NEOTANE (compuesto de poliuretano patentado)

C. Densidad

0,65 - 0,70 g/ml

D. Características mecánicas

Ver caña (E)-(F)-(H)

E. Absorción de choques en el tacón

40-50 J (requirement \geq 20 J)

F. Antiestática

dry: 1×10^8 - 1×10^9 Ohm





wet: 1×10^7 - 1×10^9 Ohm

G. Abrasión	
	50 mm ³
H. Dureza	
	60 +/- 10 Sh A
I. Antideslizamiento de la suela	
	SRC
J. Resistencia química	
	see detailed list

Seguridad

	Norma	Exigencia	Tipo	Resultado
Puntera				
Resistencia al impacto (125J)	CSA Z195-14	> 12,7 mm	Non-metallic	20,6 mm
Resistencia al impacto a -18 °C (125J)	CSA Z195-14	> 12,7 mm	Non-metallic	29,4 mm
Resistencia a la compresión de la puntera	EN ISO 20345:2011	> 14,0 mm	Non-metallic	16,0 mm
Resistencia a la compresión de la puntera	ASTM F2413-18	> 12,7 mm	Non-metallic	21,7 mm
Ancho de la puntera	outer measure: 48,0 mm			
Altura de la puntera	outer measure: 95,0 mm			
Puntera	Material compuesto de fibra de vidrio			

Certificados

	EN ISO 20345:2011 2004188-02-86
	EN ISO 20345:2011 AB0321/19222-01/E00-00
	CSA Z195-14 70048629
	ASTM F2413-18 70048629

Accesorios

Plantilla ergonómica

Dos capas

• Capa superior	tejido textil
• Color	negro
• Grosor	0,70 mm
• Capa inferior	Espuma de PU
• Color	negro
• Grosor	3,0 - 7,0 mm



Lavable a 30°C