



# TECHNICAL DATA SHEET

## Steplite Easygrip O4 white/blue

### General information

Pointures	
• EU	36 - 48
• UK	3.5 - 13
• US	4 - 15
Les résultats des tests sur cette fiche technique sont effectués sur les pointures EU 42, UK 8, US 9.	
Poids / paire	
• Safety level: Non-sécurité	± 1 302 g
Couleurs	
	
blanc - bleu	

### Tige

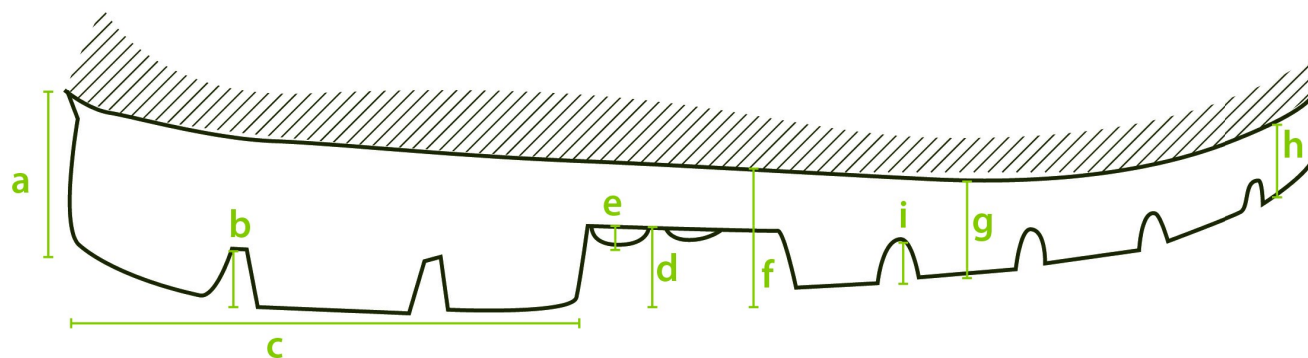
A. Dimensions	
• Hauteur	outer measure: 38,0 cm
	cutting edge: 31,0 cm
• Longueur du pied	outer measure: 30,5 cm
	inner measure: 28,0 cm
B. Epaisseur	
• Bord supérieur	2,8 - 3,2 mm
• Mollet	2,9 - 3,1 mm
• Tibia	2,8 - 2,9 mm
• Cheville	3,5 - 3,9 mm
• Talon	3,9 - 5,4 mm
C. Matière première	
	NEOTANE (formule breveté composé de polyuréthane)

<b>D. Densité</b>		
	0,65 - 0,70 g/ml	
<b>E. Résistance à la traction</b>		
(incl. lining)	10 ± 2 N/mm <sup>2</sup>	
<b>F. Rupture à l'élongation</b>		
(incl. lining)	600 +/- 100%	
<b>G. Dureté</b>		
	43 +/- 2 Sh A	
<b>H. Résistance à la déchirure</b>		
(incl. lining) N/mm	10,0 ± 2,0 N/mm	
<b>I. Vieillessement</b>		
(incl. lining)	<b>après 7 jours à 70 °C</b>	<b>après 14 jours à 70 °C</b>
• Résistance à la traction	11,6 Mpa	9,0 Mpa
• Rupture à l'élongation	580 ± 20%	600 ± 20%
• Résistance à la déchirure	11,4 N/mm	9,0 N/mm
<b>J. Résistance chimique</b>		
	<a href="#">see detailed list</a>	
<b>K. Température ambiante</b>		
• Maximum	± 100 °C	
• Minimum	Thermo isolante jusqu'à -20 °C	

## Doublure

<b>A. Matière</b>	
	revêtement PU sur tricot
<b>B. Coutures</b>	
	Coutures soudées

## Profil de semelle



### A. Dimensions

• Talon		
• Epaisseur	(a)	32,0 mm
• Profondeur	(b)	8,6 mm
• Longueur	(c)	90,3 mm
• Largeur		81,2 mm
• Entre-pied		
• Hauteur	(d)	12,0 mm
• Crampon anti-dérapant	(e)	2,0 mm
• Semelle		
• Epaisseur	(f)	23,3 mm
	(g)	20,0 mm
	(h)	17,9 mm
• Profondeur	(i)	6,7 mm

### B. Matière première

NEOTANE (formule breveté composé de polyuréthane)

### C. Densité

0,65 - 0,70 g/ml

### D. Caractéristiques mécaniques

Voir tige (E)-(F)-(H)

### E. Absorption d'énergie au talon

25-35 J (requirement  $\geq$  20 J)



### F. Antistaticité

dry:  $1 \times 10^8$  -  $1 \times 10^9$  Ohm

wet:  $1 \times 10^7$  -  $1 \times 10^9$  Ohm

<b>G. Abrasion</b>	
	50 mm <sup>3</sup>
<b>H. Dureté</b>	
	60 +/- 10 Sh A
<b>I. Résistance aux glissements de la semelle</b>	
	SRC
<b>J. Résistance chimique</b>	
	<a href="#">see detailed list</a>

## Certificats

	EN ISO 20347:2012 2001737-02-86
	EN ISO 20347:2012 AB0321/19214-01/E00-00

## Accessoires

<b>Semelle</b>	
Trois couches	
• Dessus	textile tissé
• Couleur	vert
• Epaisseur	0,70 mm
• Couche intermediaire	feutre aiguilleté
• Couleur	bleu cyan
• Epaisseur	3,0 mm
• Dessous	gel latex
• Couleur	noir
• Epaisseur	1,0 mm
<b>Lavable à 30°C</b>	

