




# TECHNICAL DATA SHEET

## Litefield O4 green/brown

### General information

Pointures	
• EU	36 - 47
• UK	3.5 - 12
• US	4 - 14
Les résultats des tests sur cette fiche technique sont effectués sur les pointures EU 42, UK 8, US 9.	
Poids / paire	
• Safety level: Non-sécurité	± 1 420 g
Couleurs	
	
vert - brun	

### Tige

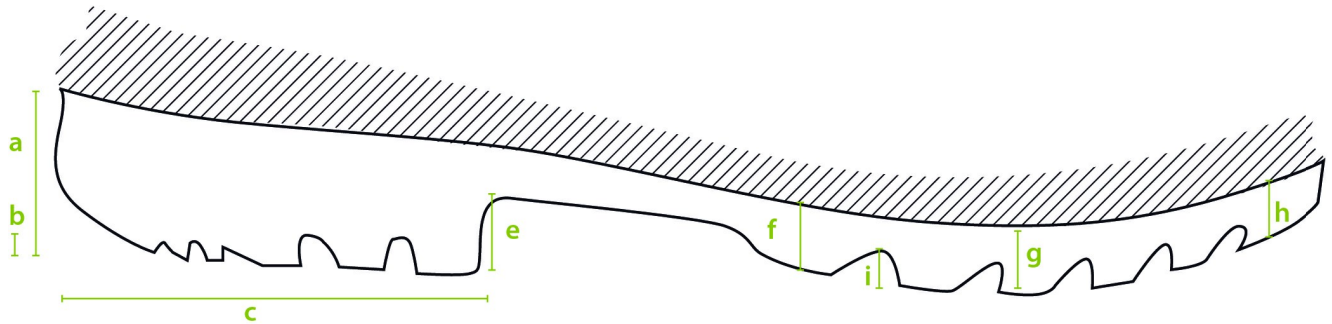
A. Dimensions	
• Hauteur	outer measure: 42,5 cm
• Longueur du pied	outer measure: 30,0 cm
	inner measure: 28,1 cm
B. Epaisseur	
• Bord supérieur	2,1 - 2,4 mm
• Mollet	2,5 - 2,8 mm
• Tibia	2,2 - 3,0 mm
• Cheville	2,4 - 3,5 mm
• Talon	2,6 - 4,6 mm
C. Matière première	
	NEOTANE (formule breveté composé de polyuréthane)

<b>D. Densité</b>		
	0,65 - 0,70 g/ml	
<b>E. Résistance à la traction</b>		
(incl. lining)	10 ± 2 N/mm <sup>2</sup>	
<b>F. Rupture à l'élongation</b>		
(incl. lining)	600 +/- 100%	
<b>G. Dureté</b>		
	43 +/- 2 Sh A	
<b>H. Résistance à la déchirure</b>		
(incl. lining) N/mm	10,0 ± 2,0 N/mm	
<b>I. Vieillessement</b>		
(incl. lining)	<b>après 7 jours à 70 °C</b>	<b>après 14 jours à 70 °C</b>
• Résistance à la traction	11,6 Mpa	9,0 Mpa
• Rupture à l'élongation	580 ± 20%	600 ± 20%
• Résistance à la déchirure	11,4 N/mm	9,0 N/mm
<b>J. Résistance chimique</b>		
	<a href="#">see detailed list</a>	
<b>K. Température ambiante</b>		
• Maximum	± 100 °C	
• Minimum	Thermo isolante jusqu'à -20 °C	

## Doublure

<b>A. Matière</b>	
	revêtement PU sur tricot
<b>B. Coutures</b>	
	Coutures soudées

## Profil de semelle



### A. Dimensions

• Talon		
• Epaisseur	(a)	24,0 mm
• Profondeur	(b)	7,8 mm
• Longueur	(c)	84,3 mm
• Largeur		73,3 mm
• Entre-pied		
• Hauteur	(e)	14,5 mm
• Crampon anti-dérapant		2,6 mm
• Semelle		
• Epaisseur	(f)	18,8 mm
	(g)	13,0 mm
	(h)	13,0 mm
• Profondeur	(i)	5,9 mm

### B. Matière première

NEOTANE (formule breveté composé de polyuréthane)

### C. Densité

0,65 - 0,70 g/ml

### D. Caractéristiques mécaniques

Voir tige (E)-(F)-(H)

### E. Absorption d'énergie au talon

20 J (requirement  $\geq$  20 J)

### F. Antistaticité

dry:  $1 \times 10^8$  -  $1 \times 10^9$  Ohm

wet:  $1 \times 10^7$  -  $1 \times 10^9$  Ohm

<b>G. Abrasion</b>	
	50 mm <sup>3</sup>
<b>H. Dureté</b>	
	60 +/- 10 Sh A
<b>I. Résistance chimique</b>	
	<a href="#">see detailed list</a>

## Accessoires

<b>Semelle</b>		
Trois couches		
• Dessus	textile tissé	
• Couleur	vert	
• Epaisseur	0,70 mm	
• Couche intermediaire	feutre aiguilleté	
• Couleur	bleu cyan	
• Epaisseur	3,0 mm	
• Dessous	gel latex	
• Couleur	noir	
• Epaisseur	1,0 mm	
<b>Lavable à 30°C</b>		