




TECHNICAL DATA SHEET

Steplite EasyGrip S4 blue/blue

General information

Matenreeks	
• EU	36 - 48
• UK	3.5 - 13
• US	4 - 15
De testresultaten in deze technische fiche zijn uitgevoerd op maat EU 42, UK 8, US 9.	
Gewicht / paar	
• Safety level: Stalen top	± 1 490 g
Kleuren	
	
blauw - blauw	

Schacht

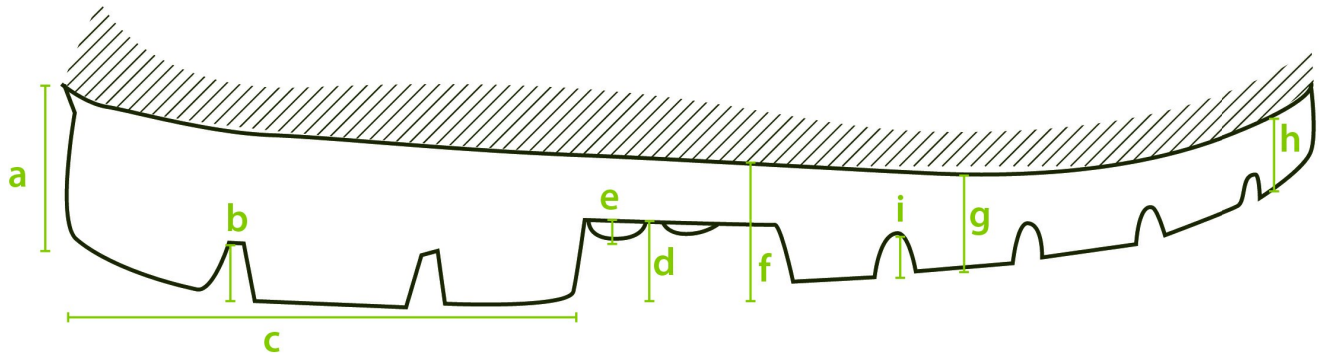
A. Afmetingen	
• Hoogte	outer measure: 38,0 cm
	cutting edge: 31,0 cm
• Voetlengte	outer measure: 30,5 cm
	inner measure: 28,0 cm
B. Dikte	
• Boord bovenaan	2,8 - 3,2 mm
• Kuit	2,9 - 3,1 mm
• Scheenbeen	2,8 - 2,9 mm
• Enkel	3,5 - 3,9 mm
• Hiel	3,9 - 5,4 mm
C. Materiaal	
	NEOTANE (eigen polyurethaan mengsel)
D. Densiteit	
	0,65 - 0,70 g/ml

E. Treksterkte		
(incl. lining)	10 ± 2 N/mm ²	
F. Rek bij breuk		
(incl. lining)	600 +/- 100%	
G. Hardheid		
	43 +/- 2 Sh A	
H. Scheursterkte		
(incl. lining) N/mm	10,0 ± 2,0 N/mm	
I. Veroudering		
(incl. lining)	na 7 dagen bij 70 °C	na 14 dagen bij 70 °C
• Treksterkte	11,6 Mpa	9,0 Mpa
• Rek bij breuk	580 ± 20%	600 ± 20%
• Scheursterkte	11,4 N/mm	9,0 N/mm
J. Chemische resistentie		
	see detailed list	
K. Omgevingstemperatuur		
• Maximum	± 100 °C	
• Minimum	Isolerend tot -20 °C	

Voering

A. Materiaal	
	PU coating op tricot
B. Naden	
	Gestikte naden

Zolenprofiel



A. Afmetingen

• Hiel

• Dikte	(a)	32,0 mm
• Diepte profiel	(b)	8,6 mm
• Lengte	(c)	90,3 mm
• Breedte		81,2 mm

• Tussenvoet

• Hoogte	(d)	12,0 mm
• Ladder anti-slip steuntjes	(e)	2,0 mm

• Zool

• Dikte	(f)	23,3 mm
	(g)	20,0 mm
	(h)	17,9 mm
• Diepte profiel	(i)	6,7 mm

B. Materiaal

NEOTANE (eigen polyurethaan mengsel)

C. Densiteit

0,65 - 0,70 g/ml

D. Mechanische eigenschappen

Zie schacht (E)-(F)-(H)

E. Energie-absorptie van de hiel

25-35 J (requirement ≥ 20 J)

F. Antistaticiteit

dry: $1 \times 10^8 - 1 \times 10^9$ Ohm

wet: $1 \times 10^7 - 1 \times 10^9$ Ohm

G. Abrasie





50 mm³

H. Hardheid	
	60 +/- 10 Sh A
I. Glijweerstand van de zool	
	SR
J. Chemische resistentie	
	see detailed list

Veiligheid

	Norm	Vereist	Type	Resultaat
Top				
Valproef (200J)	EN ISO 20344:2022+A1:2024 EN ISO 20345:2022+A1:2024	> 14,0 mm	Metallic	20,0 mm
Valproef (125J))	CSA Z195-14	> 12,7 mm	Metallic	13,2 mm
Valproef bij -18 °C (125J)	CSA Z195-14	> 12,7 mm	Metallic	17,3 mm
Compressieweerstand van de top	EN ISO 20344:2022+A1:2024 EN ISO 20345:2022+A1:2024	> 14,0 mm	Metallic	20,0 mm
Compressieweerstand van de top	ASTM F2413-18	> 12,7 mm	Metallic	24,3 mm
Breedte van de top	outer measure: 44,2 mm			
Hoogte van de top	outer measure: 87,3 mm			
Top	Staal			

Certificaten

	EN ISO 20344:2022+A1:2024 EN ISO 20345:2022+A1:2024 2409248-02-86
	EN ISO 20345:2011 AB0321/19215-01/E00-00
	CSA Z195-14 70048629
	ASTM F2413-18 70048629
	AS 2210.3:2019 SMKH21341

Toebehoren

Inlegzool

Drie lagen

• Toplaag	non-woven textiel
• Kleur	groen
• Dikte	0,70 mm
• Tussenlaag	naaldvilt
• Kleur	cyaanblauw
• Dikte	3,0 mm
• Onderkant	gel latex
• Kleur	zwart
• Dikte	1,0 mm



Wasbaar op 30°C