




# TECHNICAL DATA SHEET

## Litefield O4 green/brown

### General information

Matenreeks	
• EU	36 - 47
• UK	3.5 - 12
• US	4 - 14
De testresultaten in deze technische fiche zijn uitgevoerd op maat EU 42, UK 8, US 9.	
Gewicht / paar	
• Safety level: Geen veiligheid	± 1 420 g
Kleuren	
	
groen - bruin	

### Schacht

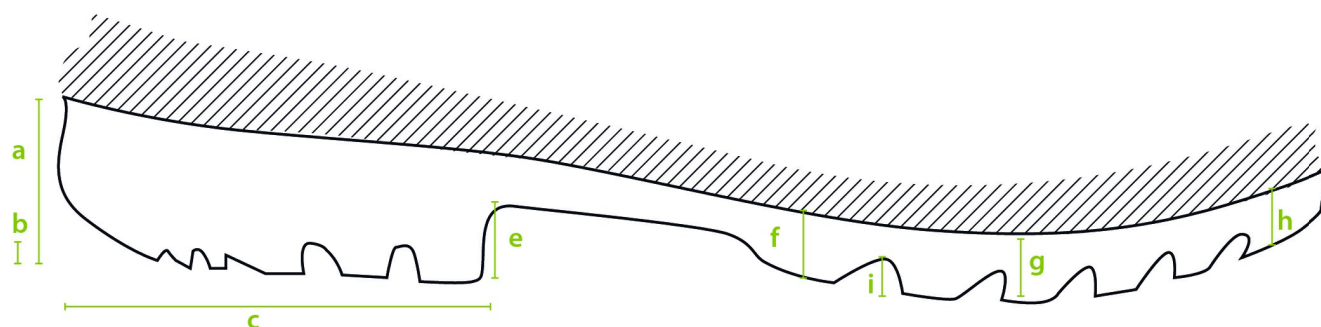
A. Afmetingen	
• Hoogte	outer measure: 42,5 cm
• Voetlengte	outer measure: 30,0 cm
	inner measure: 28,1 cm
B. Dikte	
• Boord bovenaan	2,1 - 2,4 mm
• Kuit	2,5 - 2,8 mm
• Scheenbeen	2,2 - 3,0 mm
• Enkel	2,4 - 3,5 mm
• Hiel	2,6 - 4,6 mm
C. Materiaal	
	NEOTANE (eigen polyurethaan mengsel)
D. Densiteit	
	0,65 - 0,70 g/ml

<b>E. Treksterkte</b>		
(incl. lining)	10 ± 2 N/mm <sup>2</sup>	
<b>F. Rek bij breuk</b>		
(incl. lining)	600 +/- 100%	
<b>G. Hardheid</b>		
	43 +/- 2 Sh A	
<b>H. Scheursterkte</b>		
(incl. lining) N/mm	10,0 ± 2,0 N/mm	
<b>I. Veroudering</b>		
(incl. lining)	na 7 dagen bij 70 °C	na 14 dagen bij 70 °C
• Treksterkte	11,6 Mpa	9,0 Mpa
• Rek bij breuk	580 ± 20%	600 ± 20%
• Scheursterkte	11,4 N/mm	9,0 N/mm
<b>J. Chemische resistentie</b>		
	<a href="#">see detailed list</a>	
<b>K. Omgevingstemperatuur</b>		
• Maximum	± 100 °C	
• Minimum	Isolerend tot -20 °C	

## Voering

<b>A. Materiaal</b>	
	PU coating op tricot
<b>B. Naden</b>	
	Gestikte naden

## Zolenprofiel



### A. Afmetingen

#### • Hiel

• Dikte	(a)	24,0 mm
• Diepte profiel	(b)	7,8 mm
• Lengte	(c)	84,3 mm
• Breedte		73,3 mm

#### • Tussenvoet

• Hoogte	(e)	14,5 mm
• Ladder anti-slip steuntjes		2,6 mm

#### • Zool

• Dikte	(f)	18,8 mm
	(g)	13,0 mm
	(h)	13,0 mm
• Diepte profiel	(i)	5,9 mm

### B. Materiaal

NEOTANE (eigen polyurethaan mengsel)

### C. Densiteit

0,65 - 0,70 g/ml

### D. Mechanische eigenschappen

Zie schacht (E)-(F)-(H)

### E. Energie-absorptie van de hiel

20 J (requirement  $\geq$  20 J)

### F. Antistaticiteit

dry:  $1 \times 10^8$  -  $1 \times 10^9$  Ohm

wet:  $1 \times 10^7$  -  $1 \times 10^9$  Ohm

### G. Abrasie

50 mm<sup>3</sup>

### H. Hardheid

60 +/- 10 Sh A

## I. Chemische resistentie

[see detailed list](#)

## Toebehoren

### Inlegzool

Drie lagen

• Toplaag	non-woven textiel
• Kleur	groen
• Dikte	0,70 mm
• Tussenlaag	naaldvilt
• Kleur	cyaanblauw
• Dikte	3,0 mm
• Onderkant	gel latex
• Kleur	zwart
• Dikte	1,0 mm



**Wasbaar op 30°C**