




TECHNICAL DATA SHEET

Thermolite IceShield S5 green/black

General information

Matenreeks	
• EU	39 - 47
• UK	6 - 12
• US	6 - 14
De testresultaten in deze technische fiche zijn uitgevoerd op maat EU 42, UK 8, US 9.	
Gewicht / paar	
• Safety level: Stalen top en zool	± 2 840 g
Kleuren	
	
groen - zwart	

Schacht

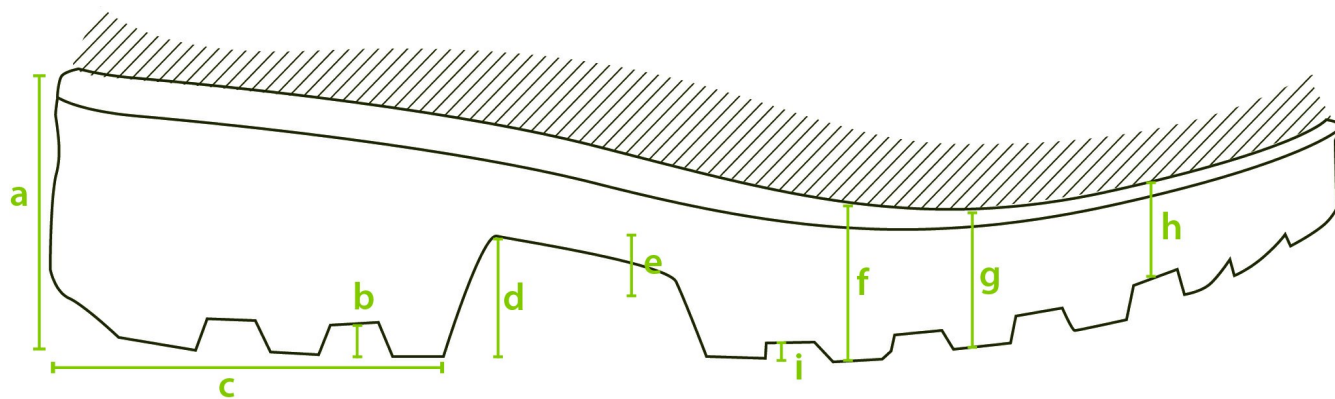
A. Afmetingen	
• Hoogte	outer measure: 40,0 cm
• Voetlengte	outer measure: 31,0 cm
	inner measure: 28,0 cm
B. Dikte	
• Boord bovenaan	4,5 mm
• Kuit	7,6 - 8,4 mm
• Scheenbeen	6,1 - 9,0 mm
• Enkel	11,7 mm
• Hiel	12,9 - 13,1 mm
C. Materiaal	
	NEOTANE (eigen polyurethaan mengsel)
D. Densiteit	
	0,55 - 0,60 g/ml

E. Treksterkte		
(incl. lining)	10 ± 2 N/mm ²	
F. Rek bij breuk		
(incl. lining)	600 +/- 100%	
G. Hardheid		
	43 +/- 2 Sh A	
H. Scheursterkte		
(incl. lining) N/mm	10,0 ± 2,0 N/mm	
I. Veroudering		
(incl. lining)	na 7 dagen bij 70 °C	na 14 dagen bij 70 °C
• Treksterkte	11,6 Mpa	9,0 Mpa
• Rek bij breuk	580 ± 20%	600 ± 20%
• Scheursterkte	11,4 N/mm	9,0 N/mm
J. Chemische resistentie		
	see detailed list	
K. Omgevingstemperatuur		
• Maximum	± 100 °C	
• Minimum	Isolerend tot -50 °C	

Voering

A. Materiaal	
	PU coating op tricot
B. Naden	
	Gelaste en gestikte naden

Zolenprofiel



A. Afmetingen

• Hiel

• Dikte	(a)	55,0 mm
• Diepte profiel	(b)	10,0 mm
• Lengte	(c)	99,0 mm
• Breedte		99,0 mm

• Tussenvoet

• Hoogte	(d)	29,0 mm
• Ladder anti-slip steuntjes	(e)	1,8 mm

• Zool

• Dikte	(f)	30,8 mm
	(g)	29,5 mm
	(h)	18,0 mm
• Diepte profiel	(i)	5,0 mm

B. Materiaal

NEOTANE (eigen polyurethaan mengsel)

C. Densiteit

0,55 - 0,60 g/ml

D. Mechanische eigenschappen

Zie schacht (E)-(F)-(H)

E. Energie-absorptie van de hiel

60-70 J (requirement ≥ 20 J)

F. Antistaticiteit

dry: $1 \times 10^8 - 1 \times 10^9$ Ohm

wet: $1 \times 10^7 - 1 \times 10^9$ Ohm

G. Abrasie


50 mm³

H. Hardheid	
	60 +/- 10 Sh A
I. Glijweerstand van de zool	
	SR
J. Chemische resistentie	
	see detailed list

Veiligheid

	Norm	Vereist	Type	Resultaat
Top & zool				
Perforatieweerstand van de zool	EN ISO 20344:2022+A1:2024 EN ISO 20345:2022+A1:2024	> 1100 N	Metallic	1503 N
Valproef (200J)	EN ISO 20344:2022+A1:2024 EN ISO 20345:2022+A1:2024	> 14,0 mm	Metallic	14,5 mm
Compressieweerstand van de top	EN ISO 20344:2022+A1:2024 EN ISO 20345:2022+A1:2024	> 14,0 mm	Metallic	15,0 mm
Breedte van de top	outer measure: 48,0 mm			
Hoogte van de top	outer measure: 95,0 mm			
Top	Staal			

Certificaten

	EN ISO 20344:2022+A1:2024 EN ISO 20345:2022+A1:2024 2501543-02-86
	EN ISO 20345:2011 AB0321/19223-01/E00-00

Toebehoren

Voetbed	
Twee lagen	
• Toplaag	geweven textiel
• Kleur	zwart
• Dikte	0,70 mm
• Onderkant	PU schuim
• Kleur	zwart
• Dikte	3,0 - 7,0 mm



Wasbaar op 30°C